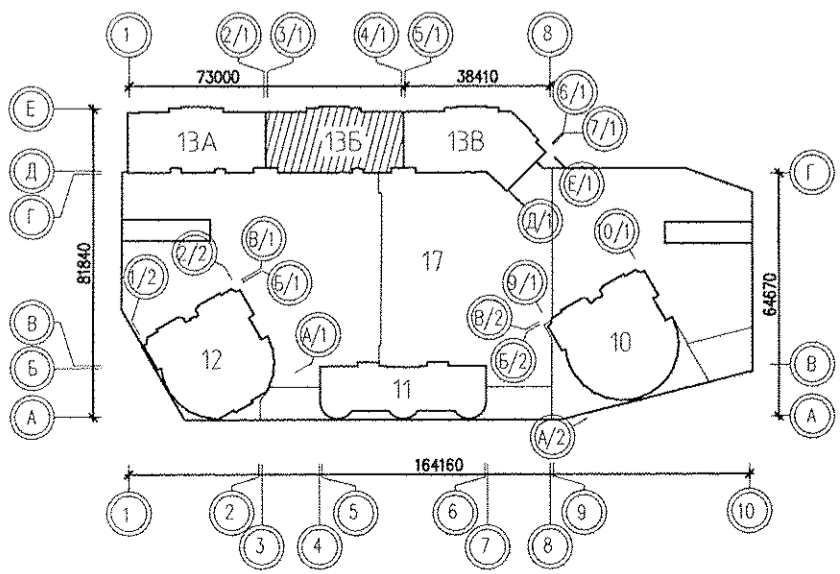
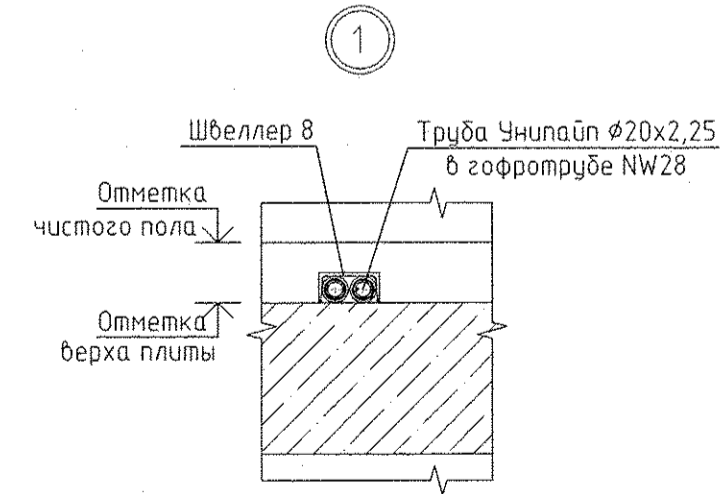


Номер помещения	Наименование	Площадь, м ²	Кат. помещения
ПОМЕЩЕНИЯ КВАРТИР			
1	Жилая комната		
1а	Общая жилая комната с зоной кухни		
2	Кухня		
3	Прихожая		
4	Санузел		
5	Ванная		
5а	Пастирочная		
6	Балкон		
6а	Лоджия		
Итого:			
ОБЩЕДОМОВЫЕ ПОМЕЩЕНИЯ			
7	Лифтовой холл		
8	Техническое помещение		
9	Коридор		
10	Лестничная клетка		
11	Холл		
12	Тамбур		
13	Санузел с мойкой уборочного инвентаря		
Итого:			
ПОМЕЩЕНИЯ ДВОРОВОГО КЛУБА В Т.Ч.:			
ПОМЕЩЕНИЯ №3 (кружок рукоделия)			
20	Тамбур		
21	Помещение общественного назначения		
22	Санузел с мойкой уборочного инвентаря		
Итого:			
Общая площадь			
ПОМЕЩЕНИЯ №4 (кружок моделирования)			
23	Тамбур		
24	Помещение общественного назначения		
25	Санузел с мойкой уборочного инвентаря		
Итого:			
Общая площадь			
Всего помещений			
ПОМЕЩЕНИЯ АВТОСТОЯНКИ			
32	Лестница паркинга		



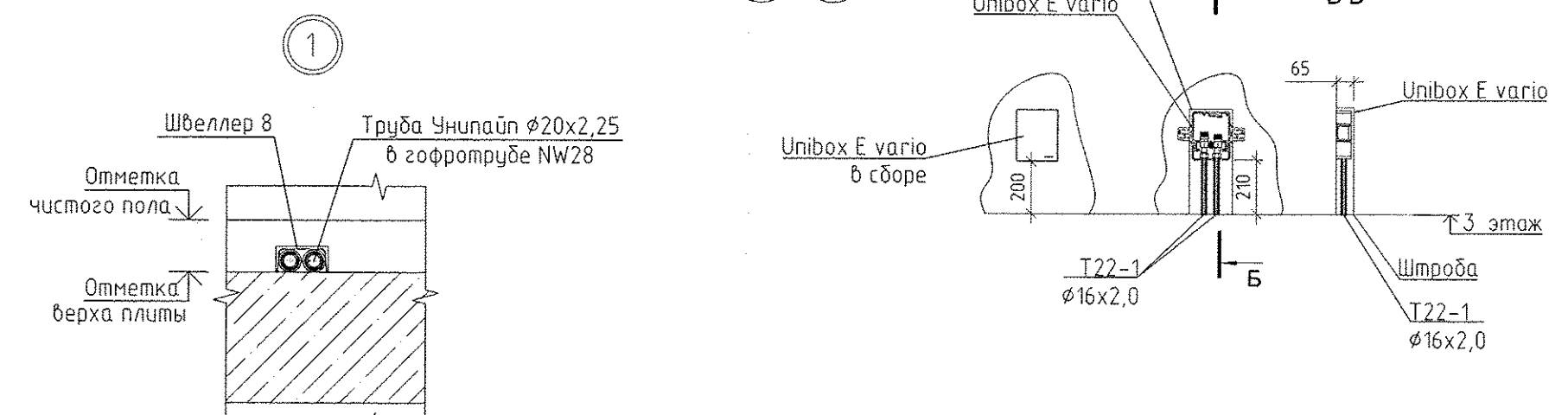
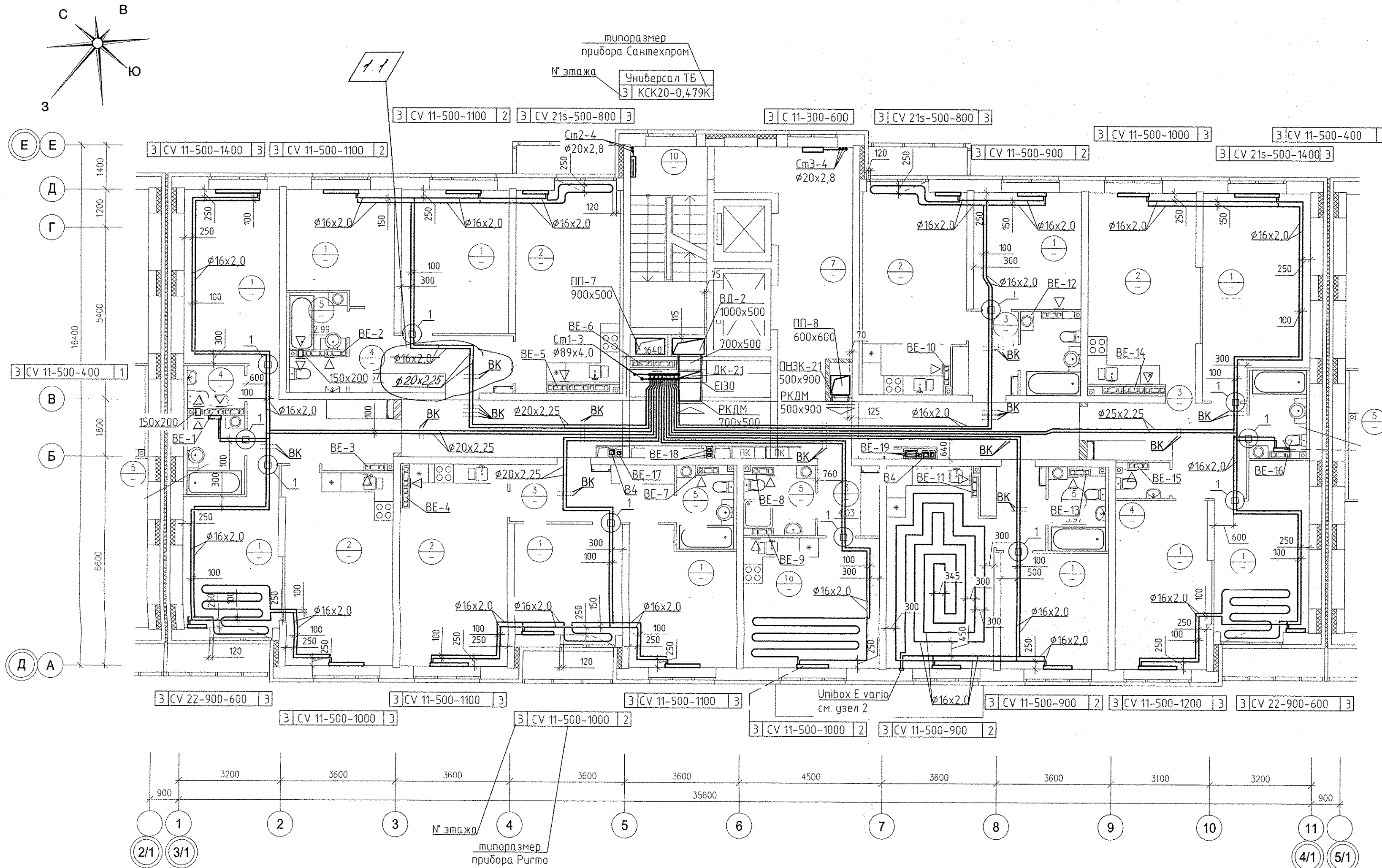
- Примечание:
- Для решеток, не указанных на плане, принять решетку регулирующую 150x200
 - Все подводы к приборам отопления "Ригто" выполнить трубой металлопластиковой "Унилайп" диаметром 16x2,0 мм
 - Узлы пересечения трубопроводов ОВ при поворотах и ответвлениях, а также с трубами ВК см. на л. 17,18,19.
 - В межквартирном коридоре трубы отопления проложить в изоляции Energoflex Super Protect толщиной 9мм.
 - Этажи, на которых устанавливается решетка РКДМ 700x400, см. в соответствии с аксонометрической схемой системы ПП-7.

АПУ.052-013Б-ОВ				
2	1	—	332-18	03.19
Изм.	Колуч	Лист № док.	Подпись	Дата
Разработал	Чугай			09.18
Проверил	Пашаева			09.18
Нач. отд.	Пашаева			09.18
18-этажный жилой дом №13				
План 2 этажа			Страница	Лист
			Р	4
				19
ЗАО КОРПОРАЦИЯ АТОМСТРОЙКОМПЛЕКС				

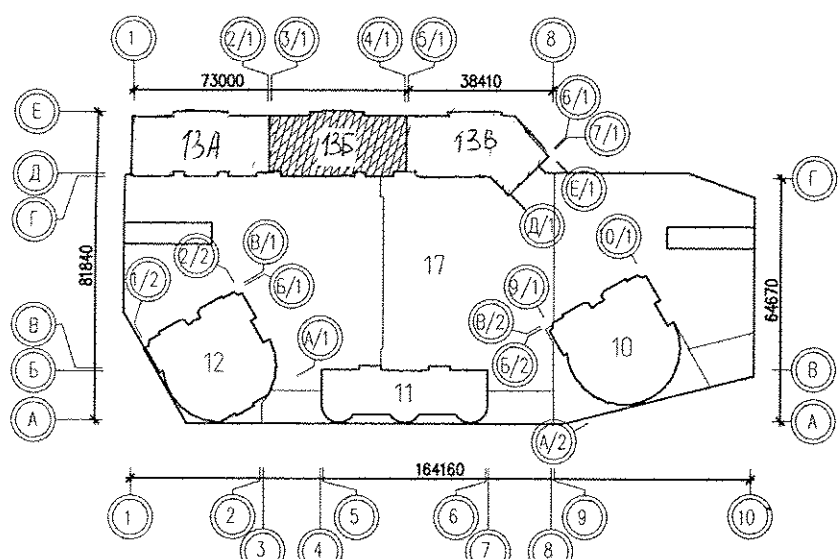
Изд. № 1011
Получить и дата
Вход. инв. №

ЭКСПЛИКАЦИЯ ПОМЕЩЕНИЙ

Номер помещения	Наименование	Площадь, м ²	Кат. помещения
ПОМЕЩЕНИЯ КВАРТИР			
1	Жилая комната		
1а	Общая жилая комната с зоной кухни		
2	Кухня		
3	Прихожая		
4	Санузел		
5	Ванная		
6	Балкон		
6а	Лоджия		
Итого:			
ОБЩЕДОМОВЫЕ ПОМЕЩЕНИЯ			
7	Лифтовой холл		
8	Техническое помещение		
9	Коридор		
10	Лестничная клетка		
Итого:			

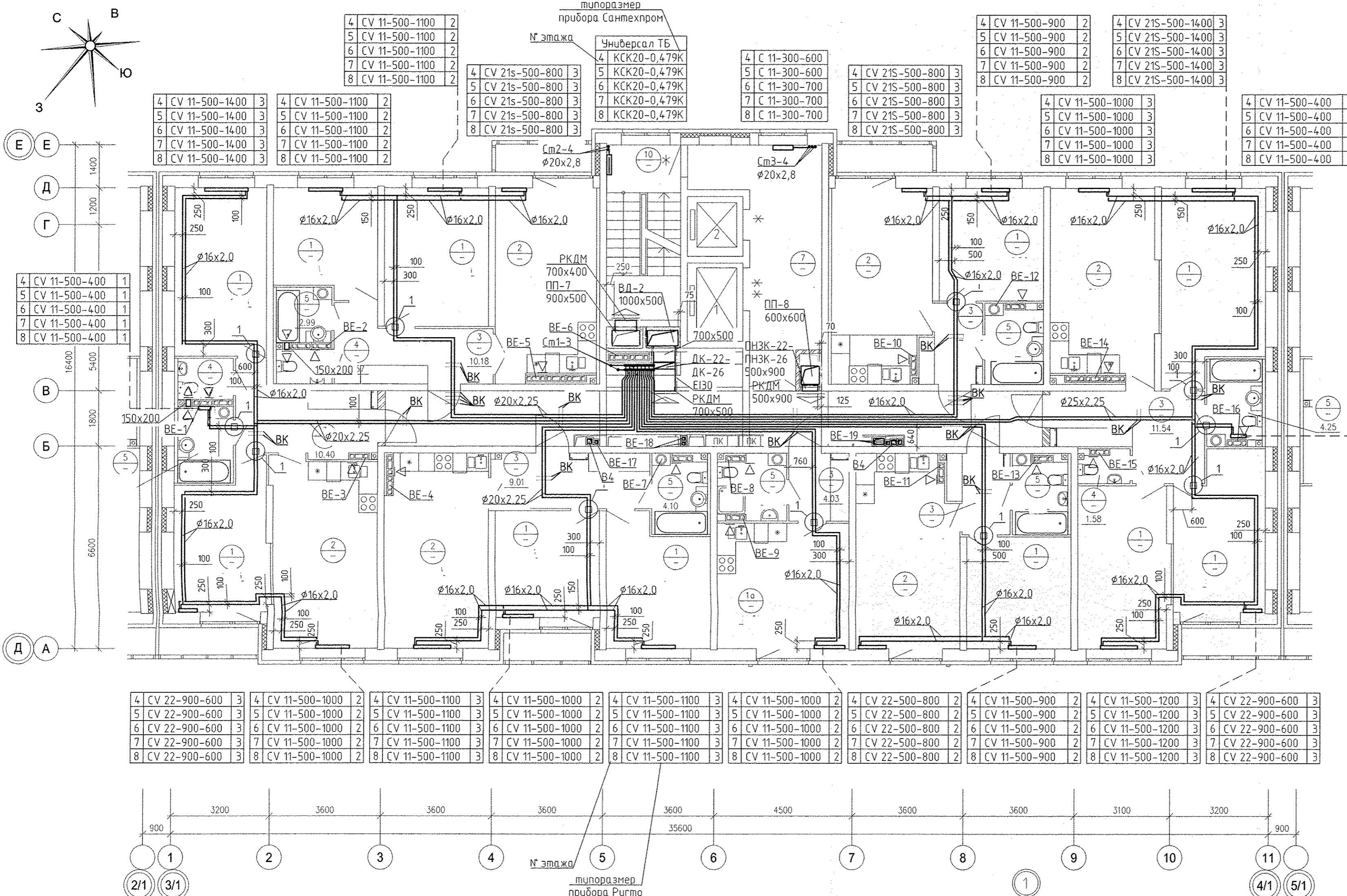


- Примечание:
1. Для решеток, не указанных на плане, принять решетку регулирующую 150x200
 2. Все подводы к приборам отопления "Рунго" выполнять трубой металлопластиковой "Унипол" диаметром 16x2,0 мм
 3. Узлы пересечения трубопроводов ОБ при поворотах и ответвлениях, а также с трубами ВК см. на л. 17,18,19.
 4. В межквартирном коридоре трубы отопления проложить в изоляции Energoflex Super Protect толщиной 9мм.



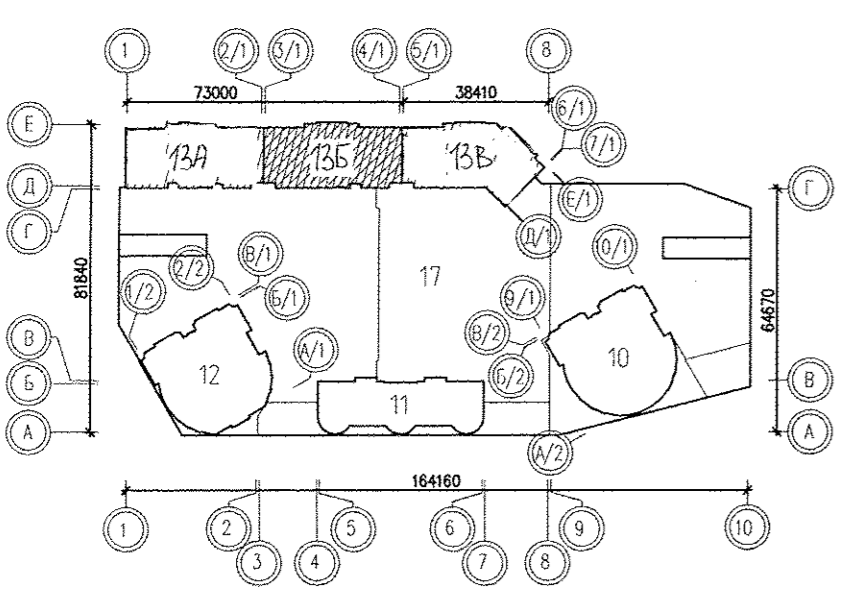
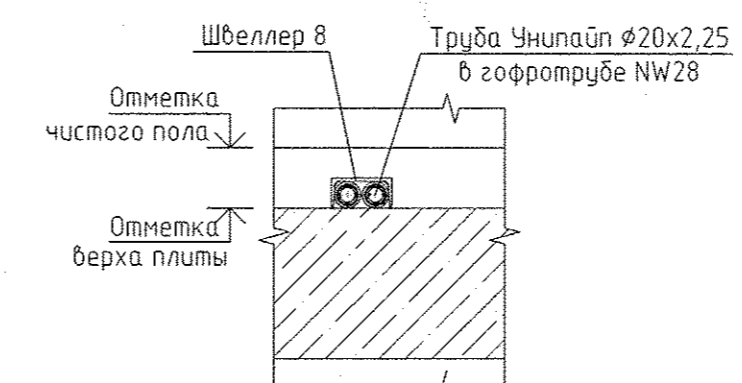
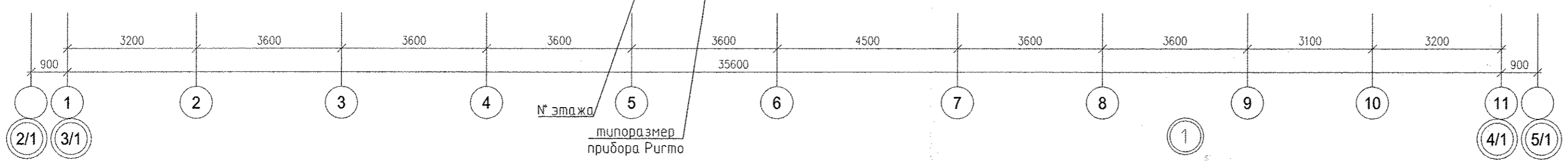
АПУ.052-013Б-ОБ				Стация		
Изм.	Колуч.	Лист N док.	Подпись	Дата	Застройка по ул.Просторной - Павлодарской в Чкаловском районе г.Екатеринбурга (участок N2). Жилые дома со встроенно-пристроенными помещениями общественного назначения, трансформаторной подстанцией и подземной автостоянкой.	
Разработал	Чугай			09.18	Р	5
Проверил	Пашаева			09.18		19
Нач. отд.	Пашаева			09.18	18-этажный жилой дом N13 Блок-секция 13Б	
ГАП Бушуева				09.18	План 3 этажа	

ЗАО КОРПОРАЦИЯ АТОМСТРОЙКОМПЛЕКС



Номер помещения	Наименование	Площадь, м2	Кат. помещ.
ПОМЕЩЕНИЯ КВАРТИР			
1	Жилая комната		
1а	Общая жилая комната с зоной кухни		
2	Кухня		
3	Прихожая		
4	Санузел		
5	Ванная		
6	Балкон		
6а	Лоджия		
Итого:			
ОБЩЕДОМОВЫЕ ПОМЕЩЕНИЯ			
7	Лифтовой холл		
8	Техническое помещение		
9	Коридор		
10	Лестничная клетка		
Итого:			

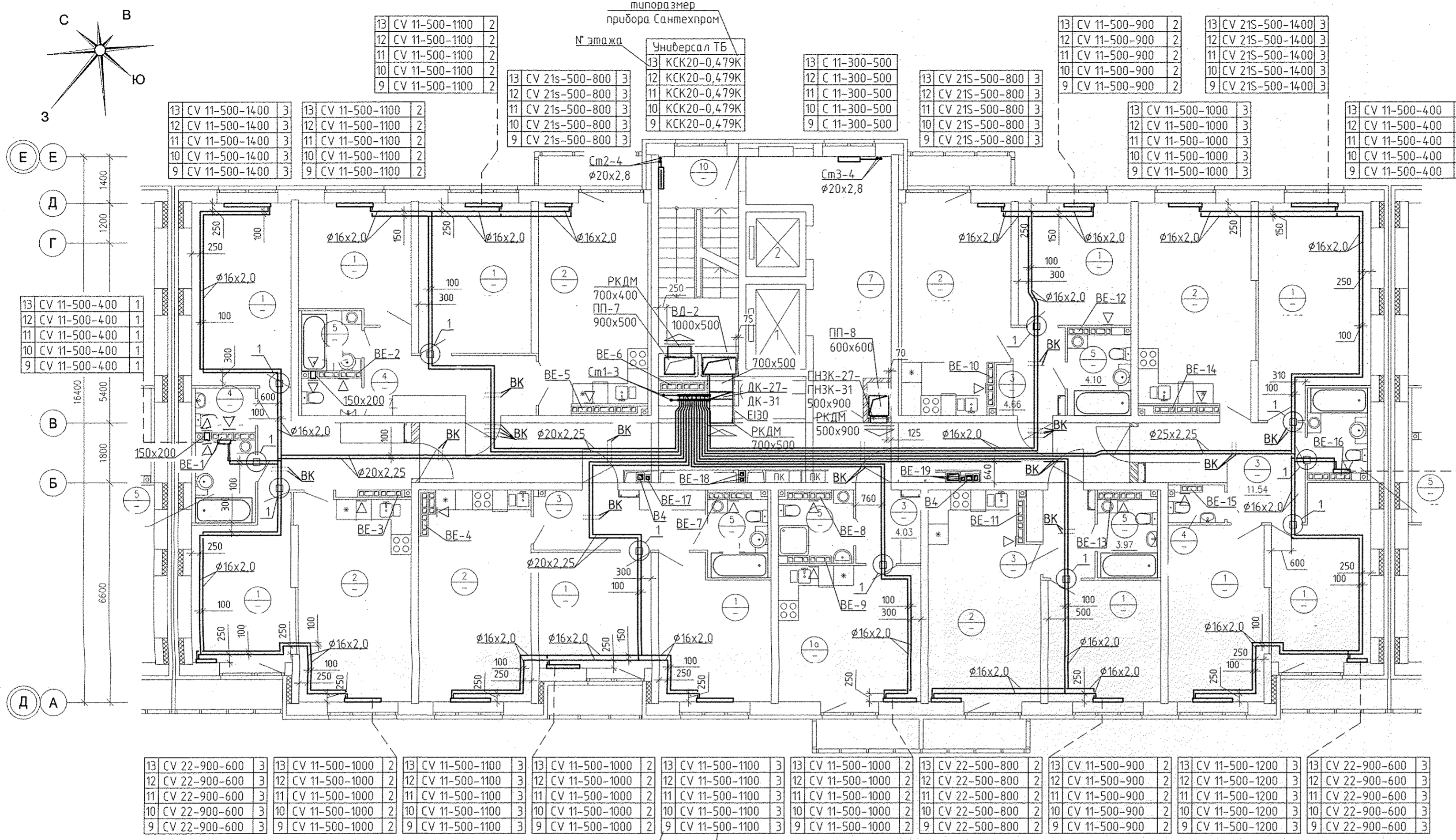
4 CV 22-900-600 3	4 CV 11-500-1000 2	4 CV 11-500-1100 3	4 CV 11-500-1000 2	4 CV 11-500-1100 3	4 CV 11-500-1000 2	4 CV 22-500-800 2	4 CV 11-500-900 2	4 CV 11-500-1200 3	4 CV 22-900-600 3
5 CV 22-900-600 3	5 CV 11-500-1000 2	5 CV 11-500-1100 3	5 CV 11-500-1000 2	5 CV 11-500-1100 3	5 CV 11-500-1000 2	5 CV 22-500-800 2	5 CV 11-500-900 2	5 CV 11-500-1200 3	5 CV 22-900-600 3
6 CV 22-900-600 3	6 CV 11-500-1000 2	6 CV 11-500-1100 3	6 CV 11-500-1000 2	6 CV 11-500-1100 3	6 CV 11-500-1000 2	6 CV 22-500-800 2	6 CV 11-500-900 2	6 CV 11-500-1200 3	6 CV 22-900-600 3
7 CV 22-900-600 3	7 CV 11-500-1000 2	7 CV 11-500-1100 3	7 CV 11-500-1000 2	7 CV 11-500-1100 3	7 CV 11-500-1000 2	7 CV 22-500-800 2	7 CV 11-500-900 2	7 CV 11-500-1200 3	7 CV 22-900-600 3
8 CV 22-900-600 3	8 CV 11-500-1000 2	8 CV 11-500-1100 3	8 CV 11-500-1000 2	8 CV 11-500-1100 3	8 CV 11-500-1000 2	8 CV 22-500-800 2	8 CV 11-500-900 2	8 CV 11-500-1200 3	8 CV 22-900-600 3



- Примечание:
- Для решеток, не указанных на плане, принять решетку регулируему 150x200
 - Все подводки к приборам отопления "Ritmo" выполнить трубой металлопластиковой "Унипайп" диаметром 16x2,0 мм
 - Узлы пересечения трубопроводов ОВ при поворотах и ответвлениях, а также с трубами ВК см. на л. 17,18,19.
 - В межквартирном коридоре трубы отопления проложить в изоляции Energoflex Super Protect толщиной 9мм.
 - Этажи, на которых устанавливается решетка РКДМ 700x400, см. в соответствии с аксонометрической схемой системы ПП-3.
 - На См1-3 в пространстве 5 этажа установлены компенсаторы К9 и К10 (h=1,0м, b=1,8), подробнее см. на схеме с.а.3, лист 12

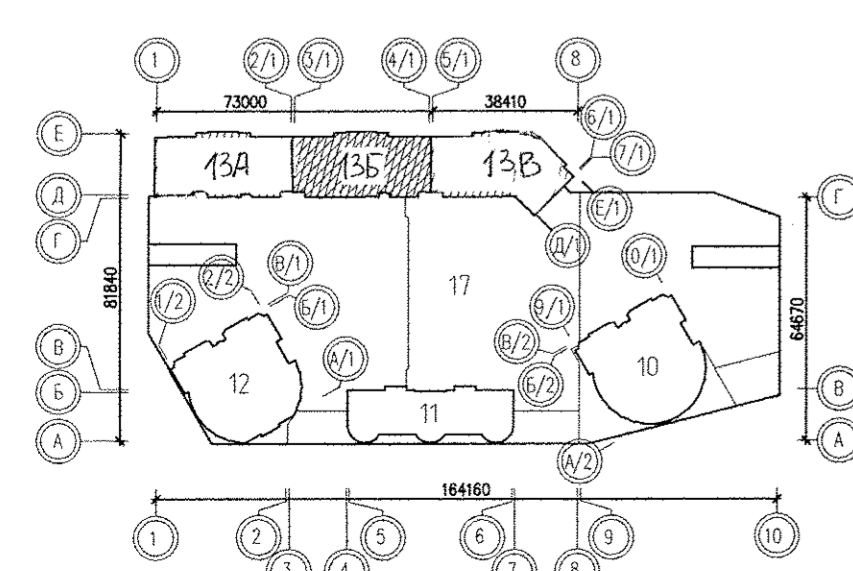
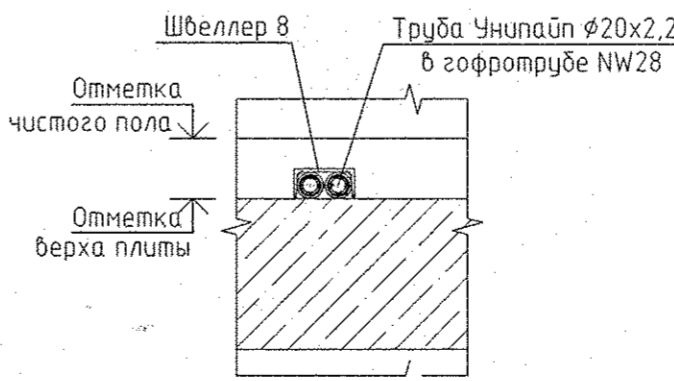
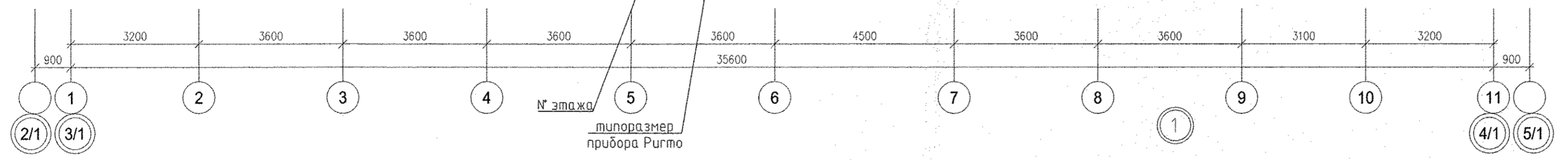
АПУ.052-013Б-ОВ				
Застройка по ул.Просторной – Павлодарской в Чкаловском районе г.Екатеринбурга (участок №2). Жилые дома со встроенно-пристроенными помещениями общественного назначения, трансформаторной подстанцией и подземной автостоянкой.				
Изм.	Кол.уч.	Лист № док.	Подпись	Дата
Разработал	Чугай			09.18
Проверил	Пашаева			09.18
Нач. отд.	Пашаева			09.18
18-этажный жилой дом №13				
План 4-8 этажей			Страница	Лист
			Р	6
			Листов	19
ЗАО КОРПОРАЦИЯ АТОМСТРОЙКОМПЛЕКС				
ГАП	Бушева			09.18

И.В.М. подл.
 Подпись и дата
 В.В. Пашаева
 09.18
 В.В. Чугай
 09.18
 В.В. Пашаева
 09.18



Номер помещения	Наименование	Площадь, м ²	Кат. помещения
ПОМЕЩЕНИЯ КВАРТИР			
1	Жилая комната		
1а	Общая жилая комната с зоной кухни		
2	Кухня		
3	Прихожая		
4	Санузел		
5	Ванная		
6	Балкон		
6а	Лоджия		
Итого:			
ОБЩЕДОМОВЫЕ ПОМЕЩЕНИЯ			
7	Лифтовой холл		
8	Техническое помещение		
9	Коридор		
10	Лестничная клетка		
Итого:			

13 CV 22-900-600 3	13 CV 11-500-1000 2	13 CV 11-500-1100 3	13 CV 11-500-1000 2	13 CV 11-500-1100 3	13 CV 11-500-1000 2	13 CV 11-500-1100 3	13 CV 11-500-1000 2	13 CV 22-500-800 2	13 CV 11-500-900 2	13 CV 11-500-1200 3	13 CV 22-900-600 3
12 CV 22-900-600 3	12 CV 11-500-1000 2	12 CV 11-500-1100 3	12 CV 11-500-1000 2	12 CV 11-500-1100 3	12 CV 11-500-1000 2	12 CV 11-500-1100 3	12 CV 11-500-1000 2	12 CV 22-500-800 2	12 CV 11-500-900 2	12 CV 11-500-1200 3	12 CV 22-900-600 3
11 CV 22-900-600 3	11 CV 11-500-1000 2	11 CV 11-500-1100 3	11 CV 11-500-1000 2	11 CV 11-500-1100 3	11 CV 11-500-1000 2	11 CV 11-500-1100 3	11 CV 11-500-1000 2	11 CV 22-500-800 2	11 CV 11-500-900 2	11 CV 11-500-1200 3	11 CV 22-900-600 3
10 CV 22-900-600 3	10 CV 11-500-1000 2	10 CV 11-500-1100 3	10 CV 11-500-1000 2	10 CV 11-500-1100 3	10 CV 11-500-1000 2	10 CV 11-500-1100 3	10 CV 11-500-1000 2	10 CV 22-500-800 2	10 CV 11-500-900 2	10 CV 11-500-1200 3	10 CV 22-900-600 3
9 CV 22-900-600 3	9 CV 11-500-1000 2	9 CV 11-500-1100 3	9 CV 11-500-1000 2	9 CV 11-500-1100 3	9 CV 11-500-1000 2	9 CV 11-500-1100 3	9 CV 11-500-1000 2	9 CV 22-500-800 2	9 CV 11-500-900 2	9 CV 11-500-1200 3	9 CV 22-900-600 3

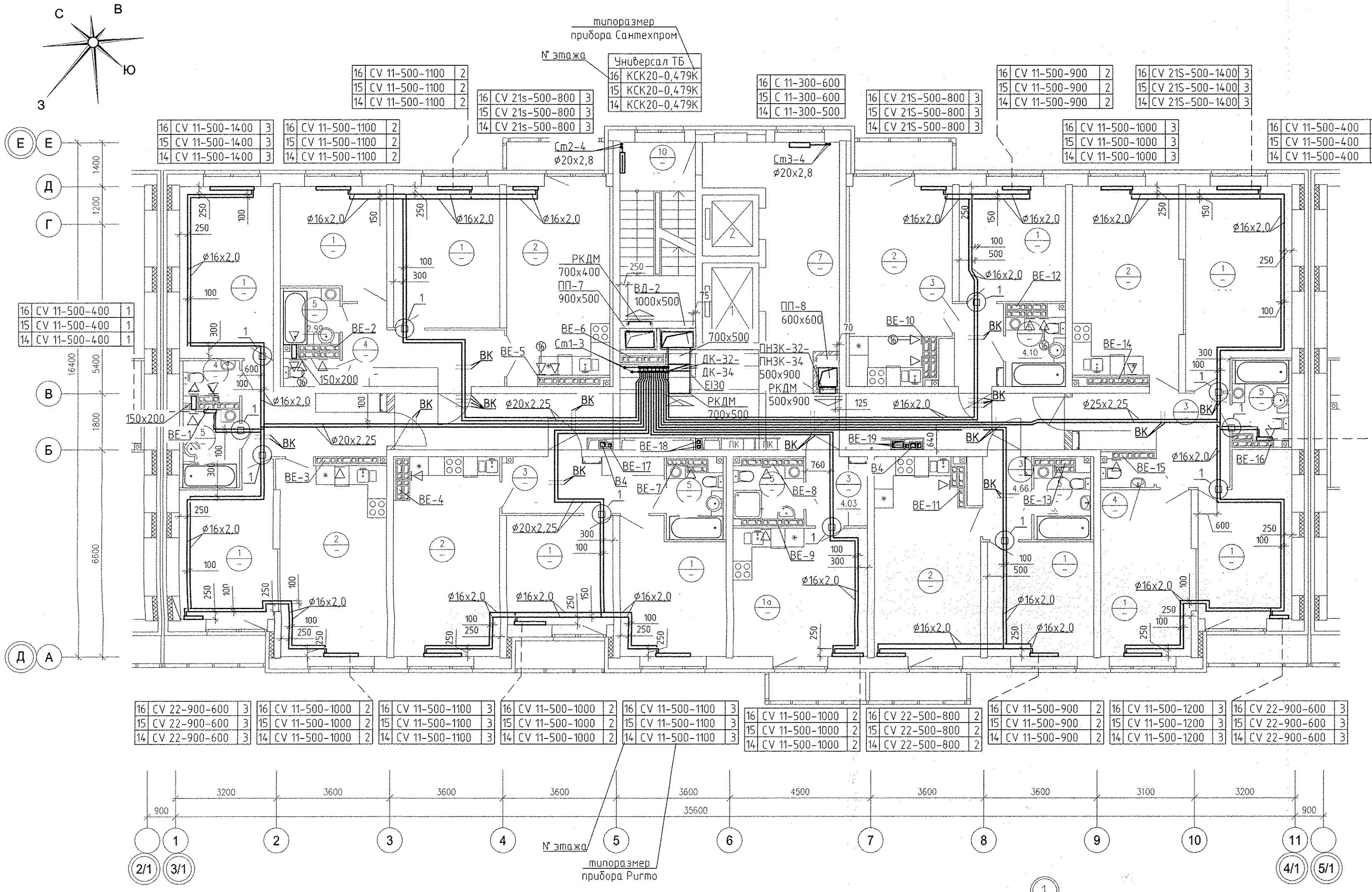


- Примечание:
- Для решеток не указанных на плане, принять решетку регулируемую 150x200
 - Все подводы к приборам отопления "Ритмо" выполнить трубой металлопластиковой "Унипайп" диаметром 16x2,0 мм
 - Узлы пересечения трубопроводов ОВ при поворотах и ответвлениях, а также с трубами ВК см. на л. 17,18,19.
 - В межквартирном коридоре трубы отопления проложить в изоляции Energoflex Super Protect толщиной 9мм.
 - Этажи, на которых устанавливается решетка РКДМ 700x400, см. в соответствии с аксонометрической схемой системы ПП-7.
 - На Ст1-3 в пространстве 5 этажа установлены компенсаторы К11 и К12 (h=1,0м, b=1,8), подробнее см. на схеме с.а.3, лист 12.

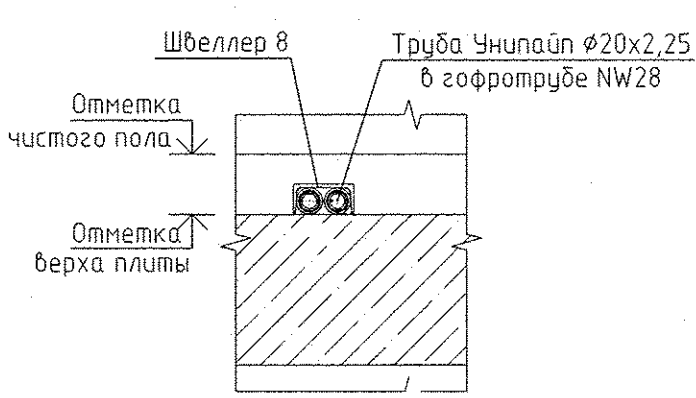
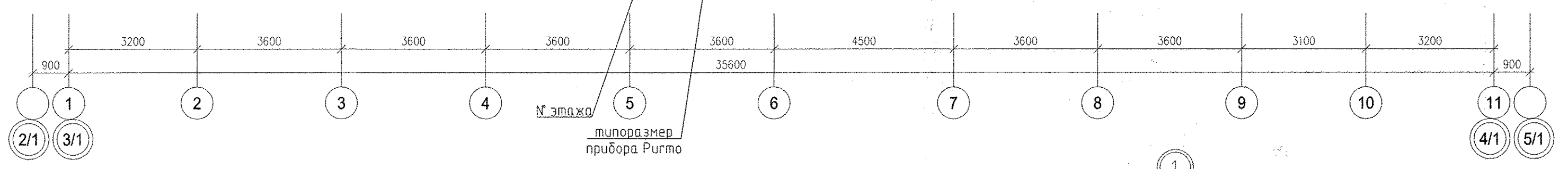
АПУ.052-013Б-ОВ				
Застройка по ул.Просторной – Павлодарской в Чкаловском районе г.Екатеринбурга (участок №2). Жилые дома со встроенно-пристроенными помещениями общественного назначения, трансформаторной подстанцией и подземной абстоянкой.				
Изм.	Кодуч.	Лист № док.	Подпись	Дата
Разработал	Чугай			09.18
Проверил	Пашаева			09.18
Нач. отд.	Пашаева			09.18
18-этажный жилой дом №13				
План 9-13 этажей		Стация	Лист	Листов
		Р	7	19
ГАП Бушуева				09.18
ЗАО КОРПОРАЦИЯ АТОМСТРОЙКОМПЛЕКС				

Исполнитель: Бушуева Г.А.
 Проверил: Пашаева Т.А.
 Нач. отд.: Пашаева Т.А.
 Подпись и дата: _____
 Ин.д.п. под: _____

Номер помещения	Наименование	Площадь, м ²	Кат. помещения
ПОМЕЩЕНИЯ КВАРТИР			
1	Жилая комната		
1а	Общая жилая комната с зоной кухни		
2	Кухня		
3	Прихожая		
4	Санузел		
5	Ванная		
6	Балкон		
6а	Лоджия		
Итого:			
ОБЩЕДОМОВЫЕ ПОМЕЩЕНИЯ			
7	Лифтовой холл		
8	Техническое помещение		
9	Коридор		
10	Лестничная клетка		
Итого:			

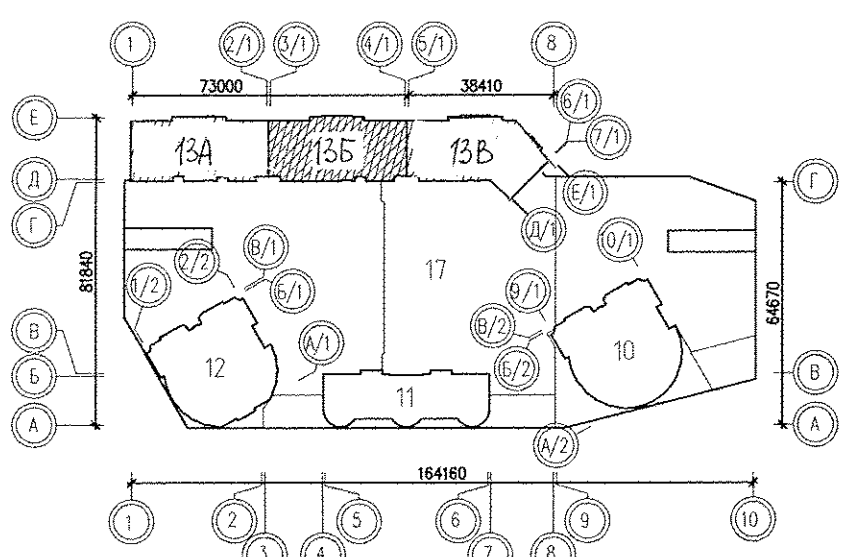


16 CV 11-500-400 1	16 CV 11-500-1100 2	16 CV 11-500-1100 3	16 CV 11-500-1000 2	16 CV 11-500-1100 3	16 CV 11-500-1000 2	16 CV 11-500-900 2	16 CV 11-500-1200 3	16 CV 22-900-600 3
15 CV 11-500-400 1	15 CV 11-500-1100 2	15 CV 11-500-1100 3	15 CV 11-500-1000 2	15 CV 11-500-1100 3	15 CV 11-500-1000 2	15 CV 11-500-900 2	15 CV 11-500-1200 3	15 CV 22-900-600 3
14 CV 11-500-400 1	14 CV 11-500-1100 2	14 CV 11-500-1100 3	14 CV 11-500-1000 2	14 CV 11-500-1100 3	14 CV 11-500-1000 2	14 CV 11-500-900 2	14 CV 11-500-1200 3	14 CV 22-900-600 3



Условные обозначения
 ◁-⊗ - бытовой осевой вентилятор "ВЕНТС 100 Ф" на 16 этаже

- Примечание:
- Для решеток, не указанных на плане, принять решетку регулируемая 150x200
 - Все подводы к приборам отопления "Rurgto" выполнить трубой металлопластиковой "Унипайп" диаметром 16x2,0 мм
 - Узлы пересечения трубопроводов ОВ при поворотах и ответвлениях, а также с трубами ВК см. на л. 17,18,19.
 - В межквартирном коридоре трубы отопления проложить в изоляции Energoflex Super Protect толщиной 9мм.
 - Этажи, на которых устанавливается решетка РКДМ 700x400, см. в соответствии с аксонометрической схемой системы ПП-7.
 - На Стп-3 в пространстве 5 этажа установлены компенсаторы К11 и К12 (h=1,0м, b=1,8), подробнее см. на схеме с.о.3, лист 12

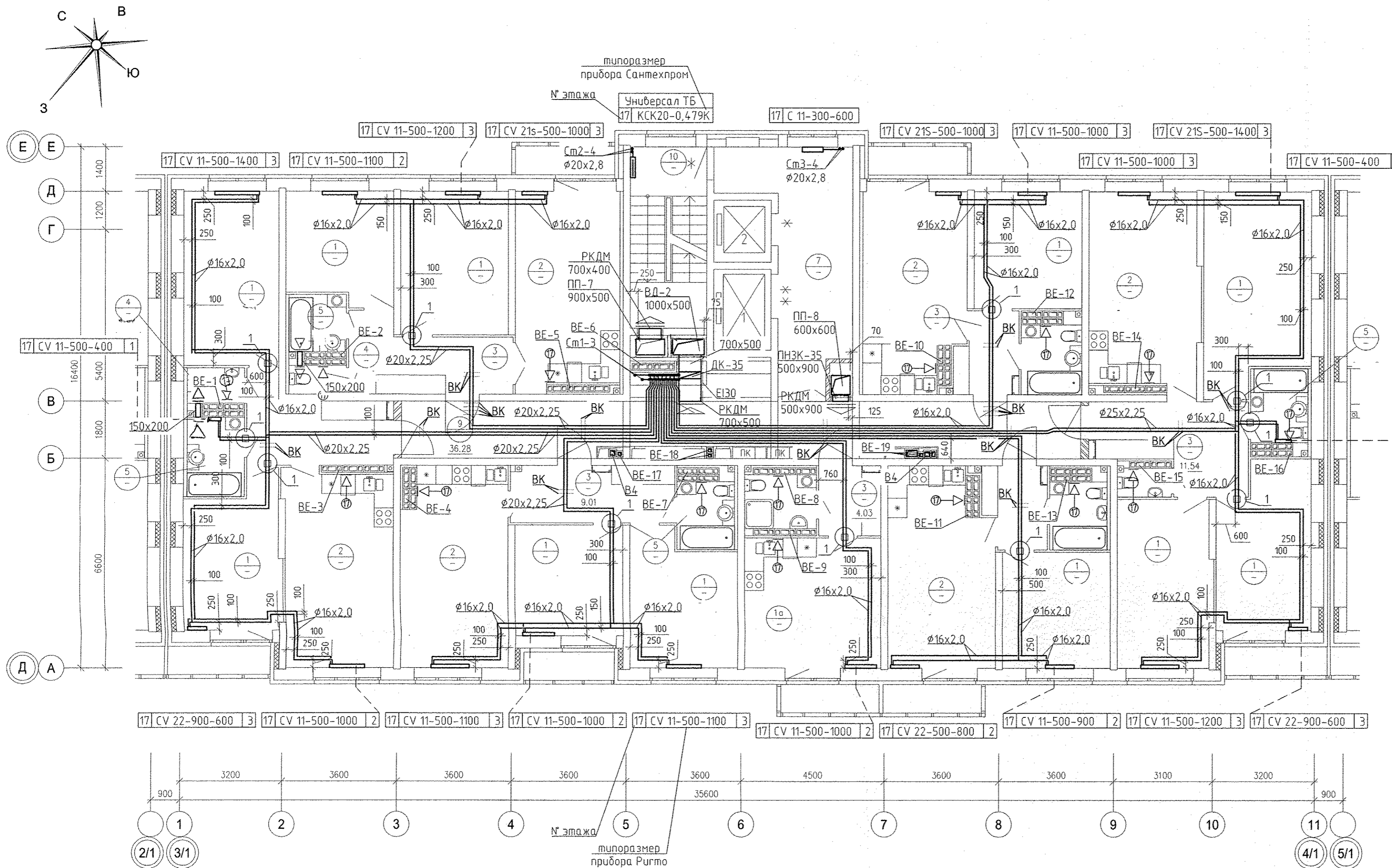


АПУ.052-013Б-ОВ				
Застройка по ул.Просторной - Павлодарской в Чкаловском районе г.Екатеринбурга (участок №2). Жилые дома со встроенно-пристроенными помещениями общественного назначения, трансформаторной подстанции и подземной автостоянкой.				
Изм.	Код.уч.	Лист № док.	Подпись	Дата
Разработал	Чугаев			09.18
Проверил	Пашаева			09.18
Нач. отд.	Пашаева			09.18
18-этажный жилой дом №13				
Стация	Лист	Листов		
Р	8	19		
План 14-16 этажей				
ЗАО КОРПОРАЦИЯ АТОМСТРОЙКОМПЛЕКС				
ГАП	Бушуева			09.18

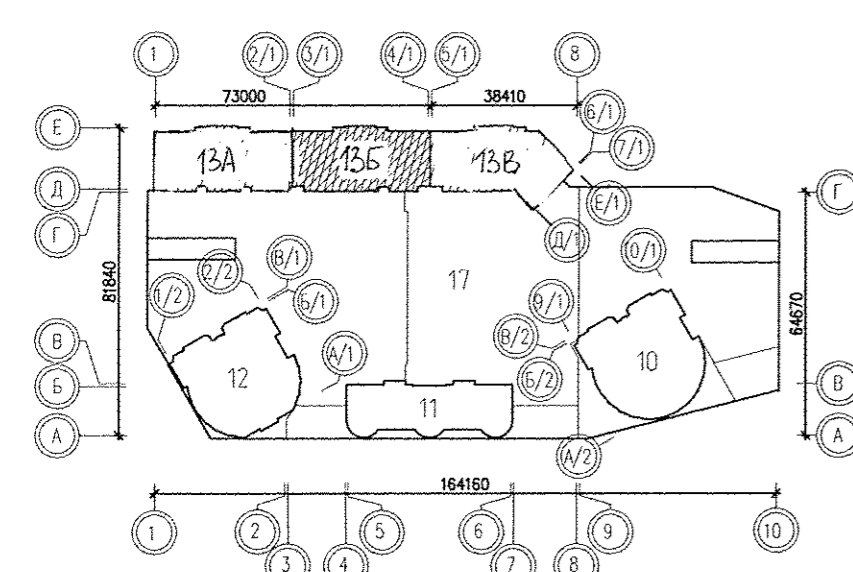
Проект № 18-013Б-ОВ
 А.П. Бушуева
 В.К. Пашаева
 В.В. Чугаев
 20.09.18

ЭКСПЛИКАЦИЯ ПОМЕЩЕНИЙ

Номер помещения	Наименование	Площадь, м ²	Кат. помещения
ПОМЕЩЕНИЯ КВАРТИР			
1	Жилая комната		
1а	Общая жилая комната с зоной кухни		
2	Кухня		
3	Прихожая		
4	Санузел		
5	Ванная		
6	Балкон		
6а	Лоджия		
Итого:			
ОБЩЕДОМОВЫЕ ПОМЕЩЕНИЯ			
7	Лифтовой холл		
8	Техническое помещение		
9	Коридор		
10	Лестничная клетка		
Итого:			

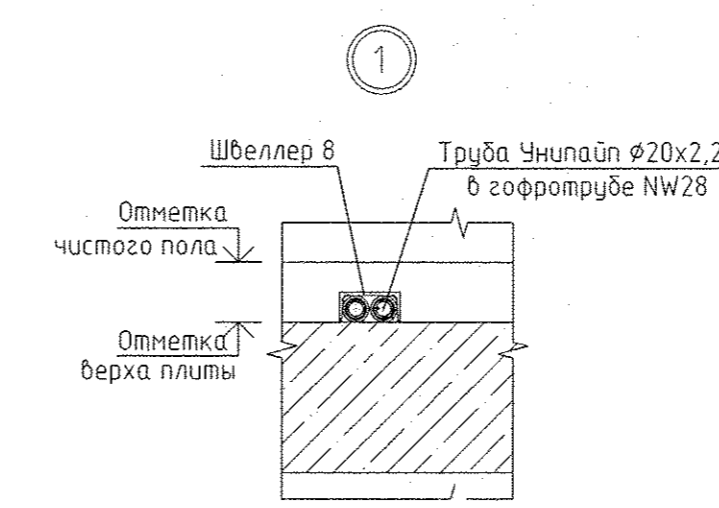


Ин.М. под. _____
 Подпись и дата _____
 В.А. Бушова
 Д.А. Пашаева
 С.А. Киреева



Условные обозначения
 ← ⊗ — битовой осевой вентилятор "ВЕНТС 100 Ф" на 17 этаже

- Примечание:
- Для решеток, не указанных на плане, принять решетку регулируемую 150x200
 - Все подводы к приборам отопления "Rutmo" выполнять трубой металлопластиковой "Унилайп" диаметром 16x2,0 мм
 - Узлы пересечения трубопроводов ОВ при поворотах и ответвлениях, а также с трубами ВК см. на л. 17,18,19.
 - В межквартирном коридоре трубы отопления проложить в изоляции Energoflex Super Protect толщиной 9мм.
 - Этажи, на которых устанавливается решетка РКДМ 700x400, см. в соответствии с аксонометрической схемой системы ПП-7.



АПУ.052-013Б-ОВ			
Застройка по ул. Просторной – Павлодарской в Чкаловском районе г. Екатеринбург (участок N2). Жилые дома со встроенно-пристроенными помещениями общественного назначения, трансформаторной подстанцией и подземной автостоянкой.			
Изм.	Код.уч.	Лист N док.	Погнись
Разработал	Чугаев		09.18
Проверил	Пашаева		09.18
Нач. отд.	Пашаева		09.18
18-этажный жилой дом N13			Стация Лист Листов Р 9 19
План 17 этажа			ЗАО КОРПОРАЦИЯ АТОМСТРОЙКОМПЛЕКС
ГАП	Бушова		09.18

